

## O1 โครงสร้าง อัตรากำลัง และข้อมูลผู้บริหาร

### รายละเอียดข้อมูลที่เผยแพร่

- แสดงแผนผังโครงสร้างการแบ่งส่วนราชการของสถานีตำรวจ (Organization Charts) ที่แสดงถึงการแบ่งงานต่าง ๆ ภายในหน่วยงาน (ตามรูปแบบโครงสร้างสถานีตำรวจ)

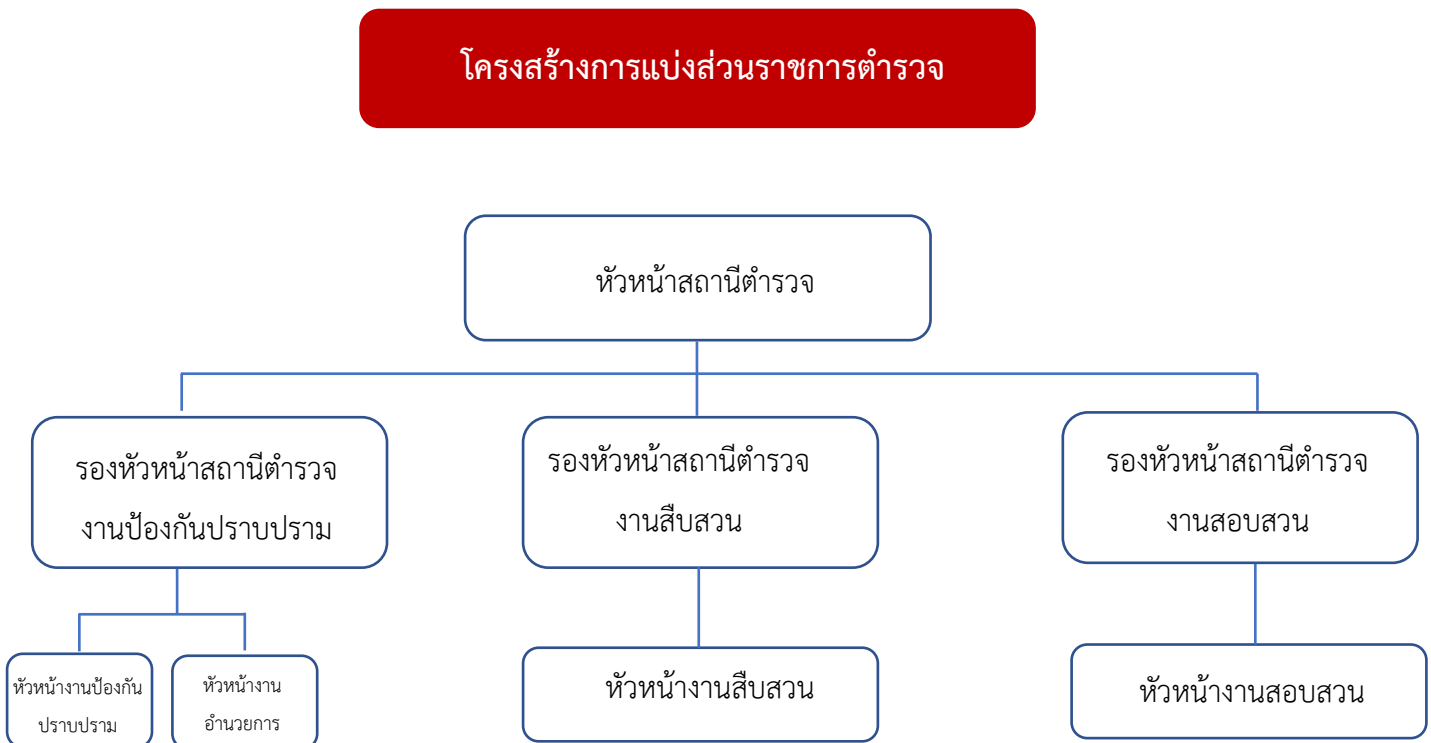
**หมายเหตุ :** เพื่อให้ประชาชนทราบว่าในแต่ละงานประกอบด้วยลักษณะงานใด โดยให้สอดคล้องกับภารกิจของแต่ละสายงานตามการมอบหมายงานของหัวหน้าสถานีตำรวจ และการออกคำสั่งแบ่งงานภายใน

- อัตรากำลังของสถานีตำรวจ ระบุข้อมูล ณ 1 มกราคม 2567

- แสดงรายนามผู้บริหารสถานีตำรวจ ได้แก่ หัวหน้าสถานีตำรวจ และหัวหน้าแต่ละสายงานที่เป็นปัจจุบัน ประกอบด้วยข้อมูลต่อไปนี้

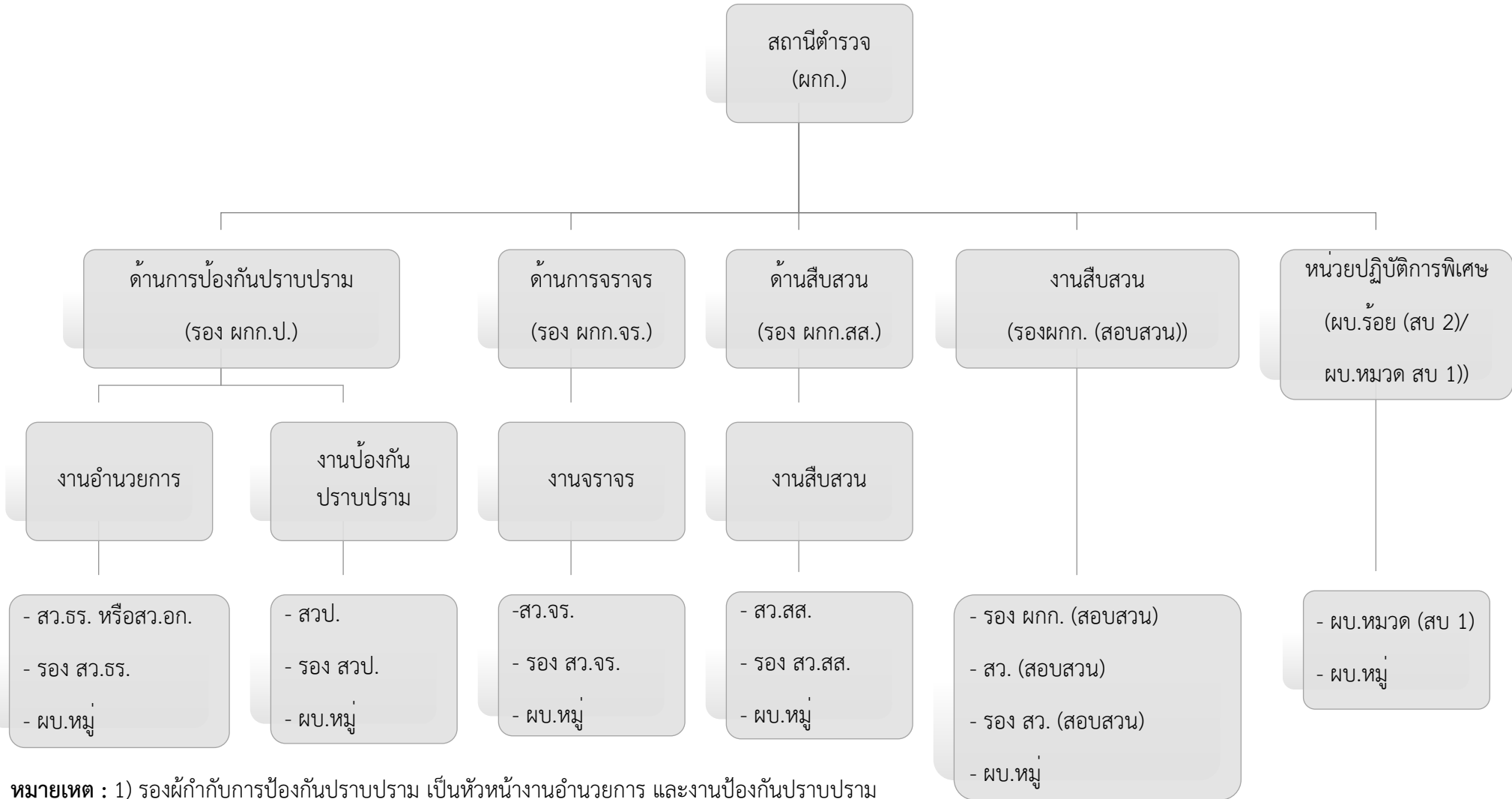
## โครงสร้าง

ตัวอย่างโครงสร้างการแบ่งส่วนราชการปรับให้สอดคล้องตามรูปแบบสถานีตำรวจ



# ตัวอย่าง

## โครงสร้างสถานีดำรวจ (รูปแบบที่ 1)



หมายเหตุ : 1) รองผู้กำกับกับการป้องกันปราบปราม เป็นหัวหน้างานอำนวยการ และงานป้องกันปราบปราม

2) รองผู้กำกับกับการจราจร เป็นหัวหน้างานจราจร

3) รองผู้กำกับกับการสืบสวน เป็นหัวหน้างานสืบสวน

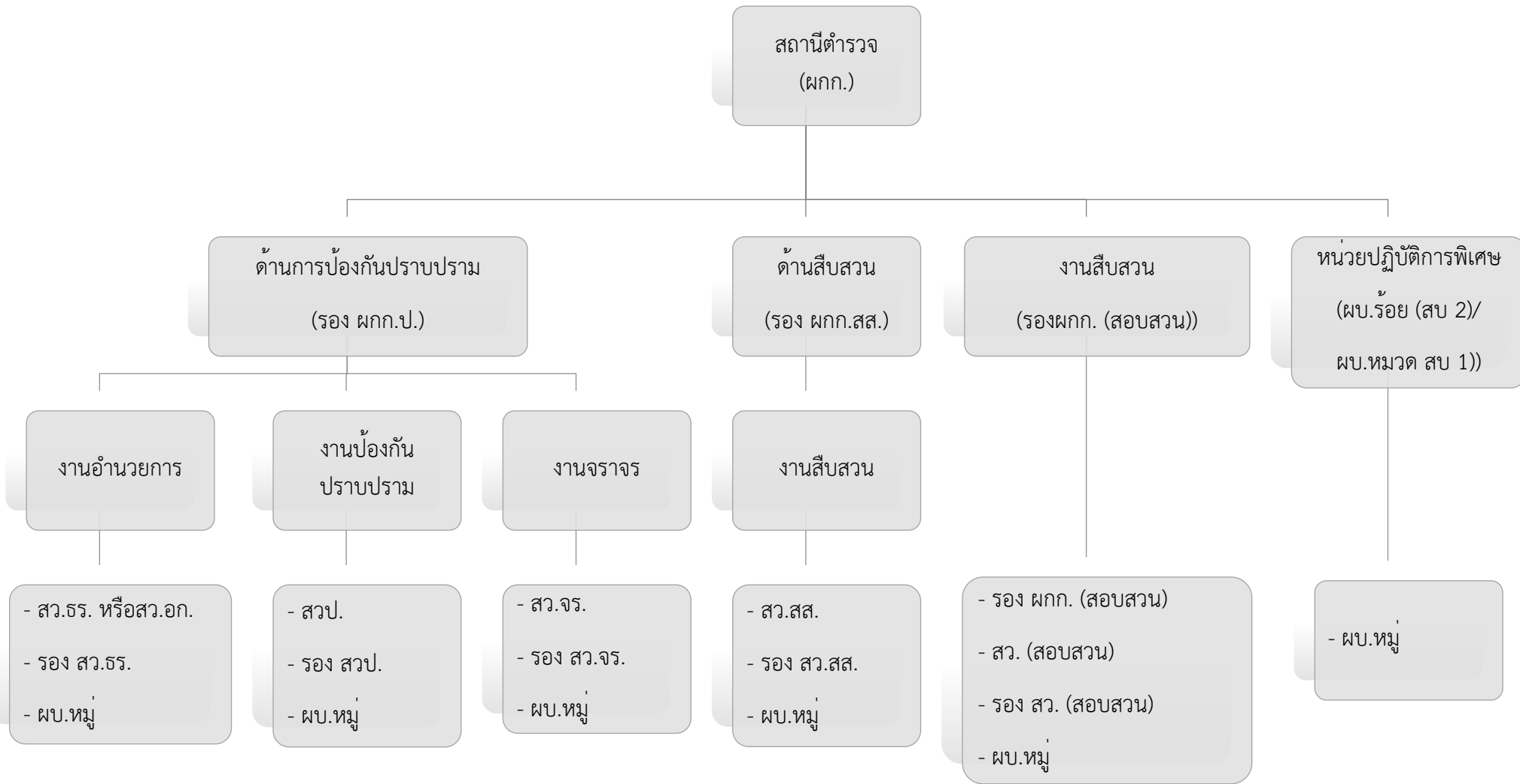
4) รองผู้กำกับกับการ (สอบสวน) ที่มีอาวุโสสูงสุดเป็นหัวหน้างาน

5) หน่วยปฏิบัติการพิเศษ จะกำหนดให้ตามสถานการณ์และความจำเป็น

อย่าลืมใส่รายละเอียดงานภายใต้ งานต่างๆ เช่น งานอำนวยการ มีงานอะไรบ้าง งานป้องกันปราบปรามมีงานอะไรบ้าง โปรดดูคู่มือ

# ตัวอย่าง

## โครงสร้างสถานีตำรวจ (รูปแบบที่ 2)



หมายเหตุ : 1) รองผู้กำกับการป้องกันปราบปราม เป็นหัวหน้างานอำนวยการ งานป้องกันปราบปราม และงานจราจร

2) รองผู้กำกับการสืบสวน เป็นหัวหน้าสืบสวน

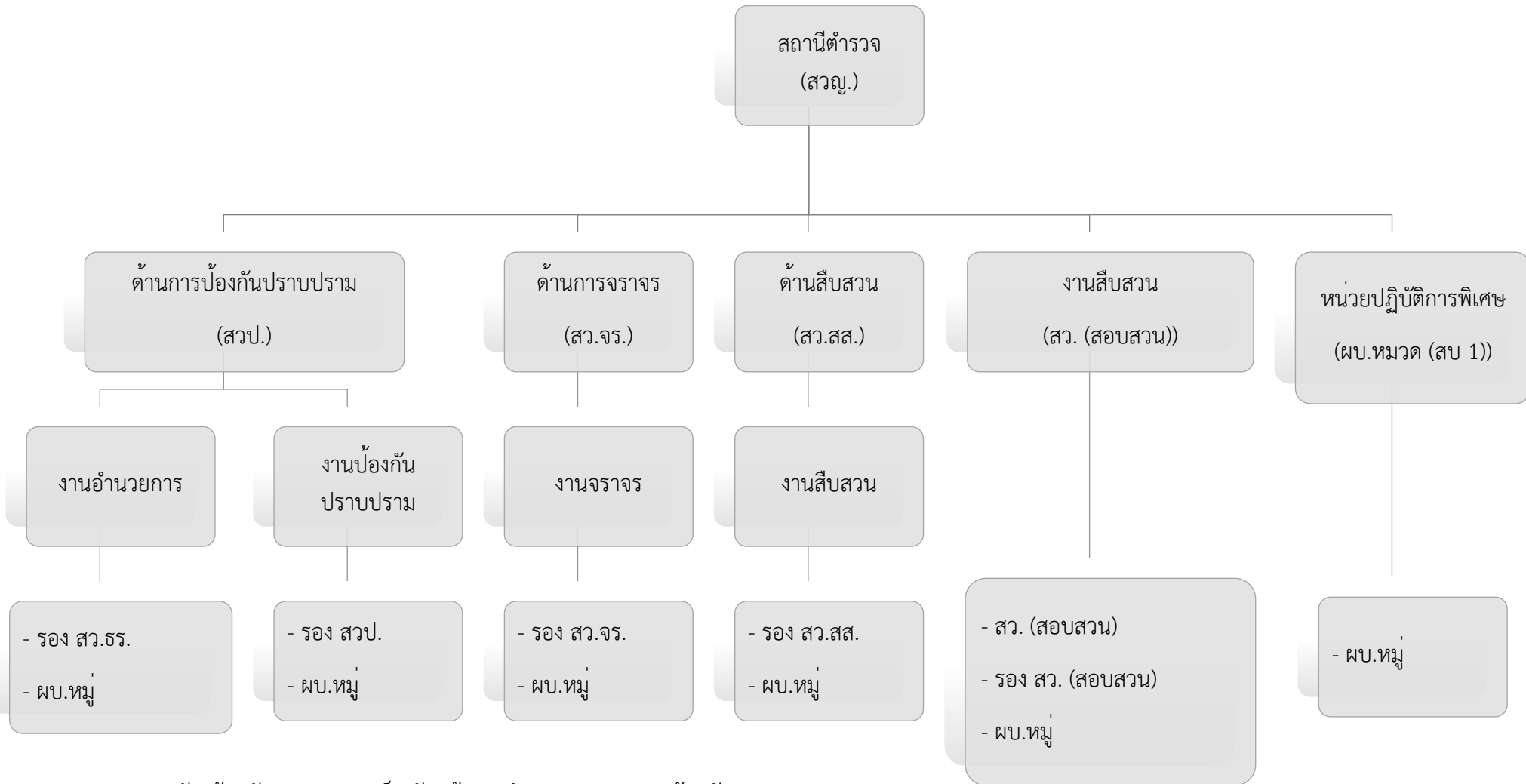
3) รองผู้กำกับการ (สอบสวน) ที่มีอาวุโสสูงสุดเป็นหัวหน้างาน

4) หน่วยปฏิบัติการพิเศษ จะกำหนดให้ตามสถานการณ์และความจำเป็น

อย่าลืมใส่รายละเอียดงานภายใต้ งานต่างๆ เช่น งานอำนวยการ มีงานอะไรบ้าง งานป้องกันปราบปรามมีงานอะไรบ้าง โปรดดูคู่มือ

# ตัวอย่าง

## โครงสร้างสถานีดำรวจ (รูปแบบที่ 3)



หมายเหตุ : 1) สารวัตรป้องกันปราบปราม เป็นหัวหน้างานอำนวยการ และงานป้องกันปราบปราม

2) สารวัตรจราจร เป็นหัวหน้างานจราจร

3) สารวัตรสืบสวน เป็นหัวหน้างานสืบสวน

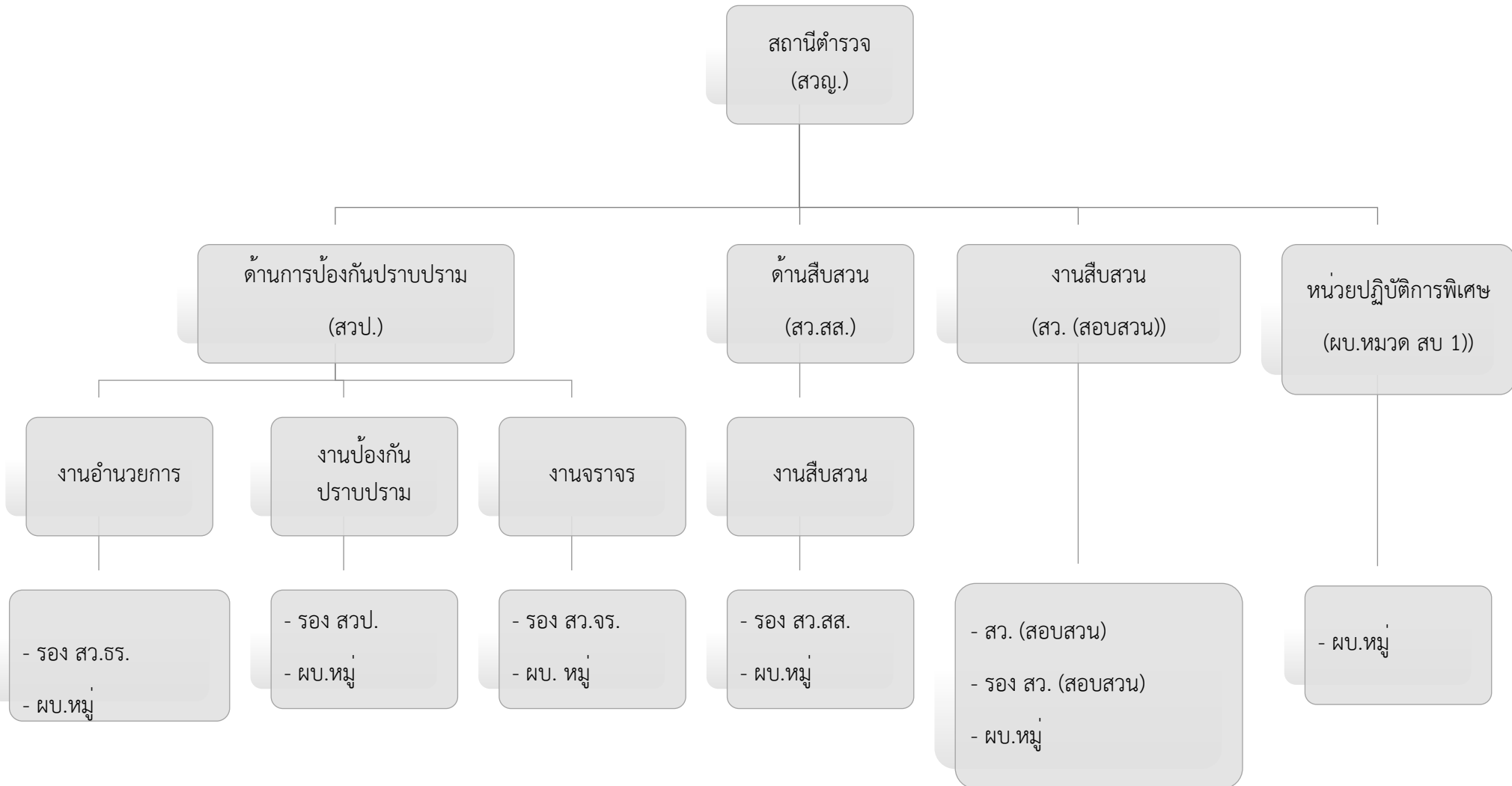
4) สารวัตร (สอบสวน) ที่มีอาวุโสสูงสุดเป็นหัวหน้างาน

5) หน่วยปฏิบัติการพิเศษ จะกำหนดให้ตามสถานการณ์และความจำเป็น

อย่าลืมใส่รายละเอียดงานภายใต้ งานต่างๆ เช่น งานอำนวยการ มีงานอะไรบ้าง งานป้องกันปราบปรามมีงานอะไรบ้าง โปรดดูคู่มือ

# ตัวอย่าง

## โครงสร้างสถานีตำรวจ (รูปแบบที่ 4)



หมายเหตุ : 1) สารวัตรป้องกันปราบปราม เป็นหัวหน้างานอำนวยการ งานป้องกันปราบปราม และงานจราจร

2) สารวัตรสืบสวน เป็นหัวหน้างานสืบสวน

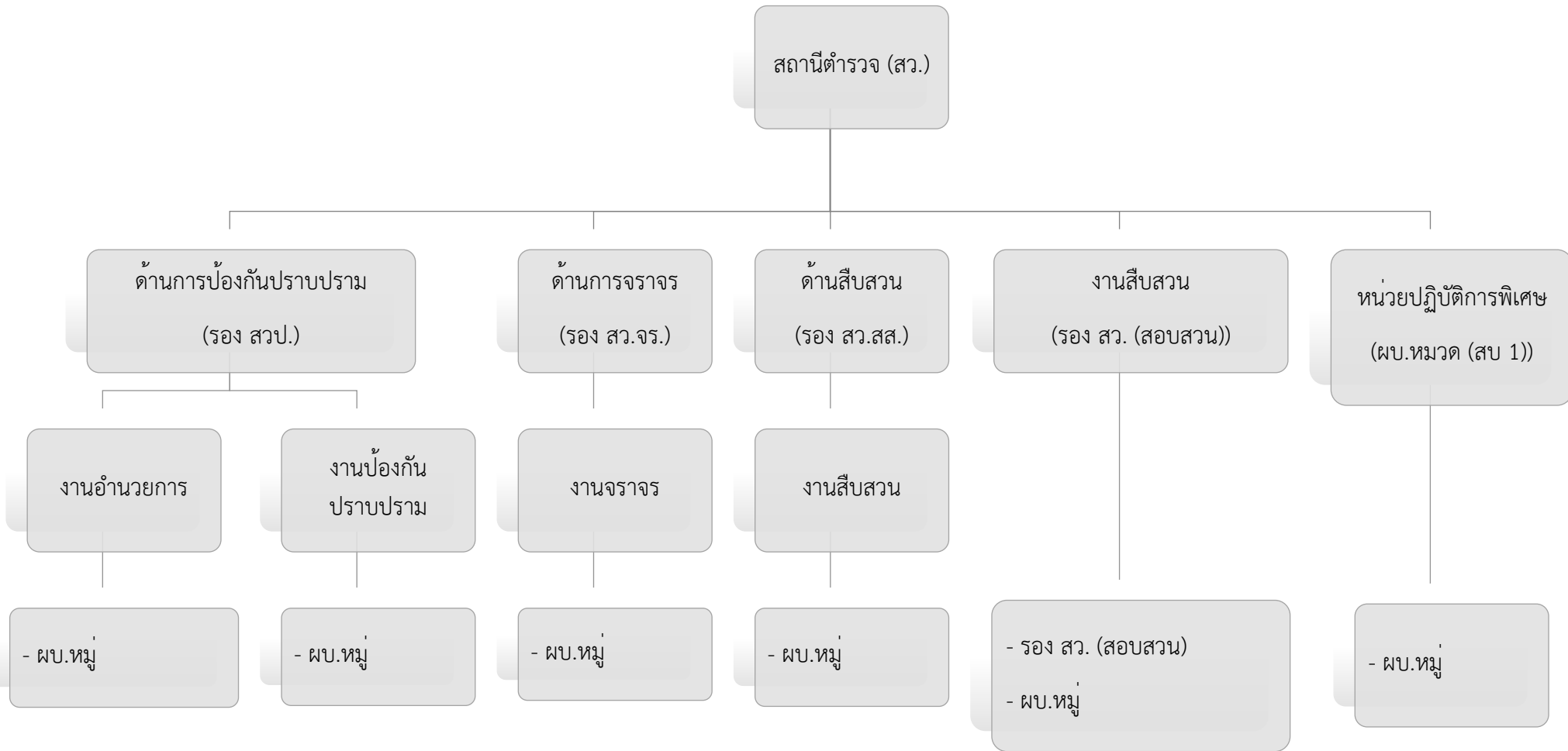
3) สารวัตร (สอบสวน) ที่มีอาวุโสสูงสุดเป็นหัวหน้างาน

4) หน่วยปฏิบัติการพิเศษ จะกำหนดให้ตามสถานการณ์และความจำเป็น

อย่าลืมใส่รายละเอียดงานภายใต้ งานต่างๆ เช่น งานอำนวยการ มีงานอะไรบ้าง งานป้องกันปราบปรามมีงานอะไรบ้าง โปรดดูคู่มือ

# ตัวอย่าง

## โครงสร้างสถานีตำรวจ (รูปแบบที่ 5)

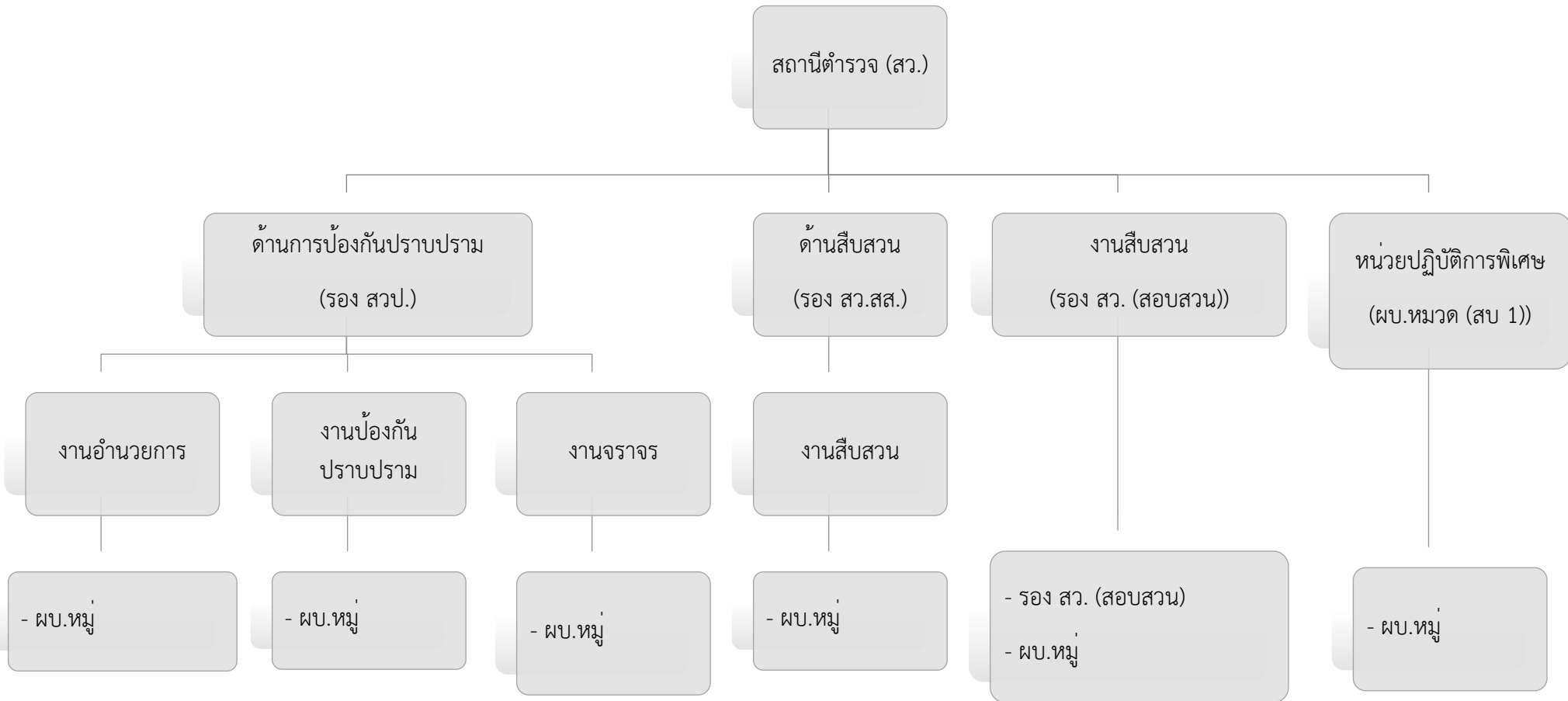


- หมายเหตุ :
- 1) รองสารวัตรป้องกันปราบปราม เป็นหัวหน้างานอำนวยการ และงานป้องกันปราบปราม
  - 2) รองสารวัตรจราจร เป็นหัวหน้างานจราจร
  - 3) รองสารวัตรสืบสวน เป็นหัวหน้างานสืบสวน
  - 4) รองสารวัตร (สอบสวน) ที่มีอาวุโสสูงสุดเป็นหัวหน้างาน
  - 5) หน่วยปฏิบัติการพิเศษ จะกำหนดให้ตามสถานการณ์และความจำเป็น

ใส่รายละเอียดงานภายใต้ งานต่างๆ เช่น งานอำนวยการ มีงานอะไรบ้าง  
กันปราบปรามมีงานอะไรบ้าง โปรดดูคู่มือ

# ตัวอย่าง

## โครงสร้างสถานีตำรวจ (รูปแบบที่ 6)



หมายเหตุ : 1) รองสารวัตรป้องกันปราบปราม เป็นหัวหน้างานอำนวยความสะดวก งานป้องกันปราบปราม และงานจราจร

2) รองสารวัตรสืบสวน เป็นหน้างานสืบสวน

3) รองสารวัตร (สอบสวน) ที่มีอาวุโสสูงสุดเป็นหัวหน้างาน

4) หน่วยปฏิบัติการพิเศษ จะกำหนดให้ตามสถานการณ์และความจำเป็น

อย่าลืมใส่รายละเอียดงานภายใต้ งานต่างๆ เช่น งานอำนวยความสะดวก มีงานอะไรบ้าง งานป้องกันปราบปรามมีงานอะไรบ้าง โปรดดูคู่มือ

อัตรากำลังพลชั้นสัญญาบัตร สถานีตำรวจภูธรหนองหญ้าปล้อง

ลงข้อมูล ณ วันที่ 8 กุมภาพันธ์ 2567

ตำแหน่ง	อัตรานุญาต	คนครอง	ปฏิบัติงานจริง
ผกก.	1	1	1
<b>งานป้องกันปราบปราม</b>			
รอง ผกก.	1	1	1
สว.	1	1	1
รอง สว.	4	3	3
<b>งานสอบสวน</b>			
รอง ผกก.	1	1	1
สว.	1	1	1
รอง สว.	5	1	1
<b>งานสืบสวน</b>			
รอง ผกก.	1	1	1
สว.	1	1	1
รอง สว.	2	2	2
<b>งานจราจร</b>			
รอง ผกก.	-	-	-
สว.	-	-	-
รอง สว.	-	-	-
<b>งานอำนวยการ</b>			
รอง ผกก.	-	-	-
สว.	1	1	1
รอง สว.	1	1	1
<b>รวม</b>	<b>20</b>	<b>15</b>	<b>15</b>



อัตรากำลังพลชั้นประทวน สถานีตำรวจภูธรหนองหญ้าปล้อง

ลงข้อมูล ณ วันที่ 8 กุมภาพันธ์ 2567

ตำแหน่ง	อัตราอนุญาต	คนครอง	ปฏิบัติงานจริง
งานป้องกันปราบปราม	29	20	20
งานสอบสวน	4	4	4
งานสืบสวน	6	1	1
งานจราจร	-	-	-
งานอำนวยการ	-	-	-
รวม	39	25	25

# สถานีตำรวจภูธรหนองหญ้าปล้อง

## คณะผู้บริหารสถานี



พันตำรวจเอก ตรึกภูษ จงวิไล  
ผกก.สภ.หนองหญ้าปล้อง  
โทร.081-681-5339



พันตำรวจโท สุชาติ สุทธิภาพ  
รอง ผกก.ป.สภ.หนองหญ้าปล้อง  
โทร.087-218-6910



พันตำรวจโท ปรีดา ผุยแสงพันธ์  
รอง ผกก.(สอบสวน)สภ.หนองหญ้าปล้อง  
โทร.081-965-5654



พันตำรวจโท พัฒนพงศ์ ทัพยสุชัย  
รอง ผกก.สส.สภ.หนองหญ้าปล้อง  
โทร.098-792-2781



พันตำรวจตรี ทินกร เทียนศิริวรรณกุล  
สว.ป.สภ.หนองหญ้าปล้อง  
โทร.081-574-0858



พันตำรวจโท รัตนกฤต ฤทธิศักดิ์  
สว.(สอบสวน)สภ.หนองหญ้าปล้อง  
โทร.080-733-9399



พันตำรวจโท สุรพล ทองสุขแก้ง รอง  
สว.สส.สภ.หนองหญ้าปล้อง  
โทร.087-852-2874



พันตำรวจโท โสภาสัจจาวงค์  
สว.อ.สภ.หนองหญ้าปล้อง  
โทร.080-150-1937